

Gentile **Cliente**,

Di seguito è illustrata la procedura di installazione o di aggiornamento dei sistemi operativi **Android** e **Remix OS** per e-tab Pro in versione WiFi o LTE.

È necessario scaricare due file:

- 1 Il primo è un archivio contenente il programma “**Intel Platform Flash Tool Lite**” e il driver che permetterà il corretto riconoscimento del tablet durante l’installazione:

http://www.microtechsrl.com/download/etabPro/etab-Pro_tools.zip

- 2 Il secondo è la “**ROM**”, ovvero il sistema operativo vero e proprio. Di seguito l’elenco delle ROM disponibili per e-tab Pro:

Sistema operativo **Remix OS 2.0**:

e-tab Pro WiFi italiano

http://www.microtechsrl.com/download/etabPro/etab-pro-WIFI-RemixOS-IT_last.zip

e-tab Pro WiFi tedesco

http://www.microtechsrl.com/download/etabPro/etab-pro-WIFI-RemixOS-DE_last.zip

e-tab Pro 4G/LTE italiano

http://www.microtechsrl.com/download/etabPro/etab-pro-LTE-RemixOS-IT_last.zip

e-tab Pro 4G/LTE tedesco

http://www.microtechsrl.com/download/etabPro/etab-pro-LTE-RemixOS-DE_last.zip

Sistema operativo **Android 5.1 Lollipop**:

e-tab Pro WiFi italiano

http://www.microtechsrl.com/download/etabPro/etab-pro-WIFI-Android-IT_last.zip

e-tab Pro WiFi tedesco

http://www.microtechsrl.com/download/etabPro/etab-pro-WIFI-Android-DE_last.zip

e-tab Pro 4G/LTE italiano

http://www.microtechsrl.com/download/etabPro/etab-pro-LTE-Android-IT_last.zip

e-tab Pro 4G/LTE tedesco

http://www.microtechsrl.com/download/etabPro/etab-pro-LTE-Android-DE_last.zip

Importante: selezionare la versione corrispondente al modello di **e-tab Pro** su cui si vuole fare l’installazione. L’installazione di una ROM per e-tab Pro LTE non funzionerà correttamente su un e-tab Pro WiFi e viceversa.

Osserva i seguenti passaggi per l'installazione:

3 Estrarre i file contenuti nell'archivio “etab-Pro_tools.zip”

Installare il programma “Platform Flash Tool Lite” eseguendo il file
“PlatformFlashToolLite_5.5.2.0_win32.exe”

Installare il driver Intel eseguendo il file **“IntelAndroidDrvSetup1.10.0.exe”**

Per installare i programmi sarà sufficiente seguire le indicazioni a schermo, confermando eventuali richieste riguardanti la sicurezza

4 Estrarre l'archivio con la ROM in una posizione di facile accesso (ad esempio il Desktop)

Avviare il programma **“Intel Platform Flash Tool Lite”**

Cliccare sul tasto **“Browse”** come indicato da immagine

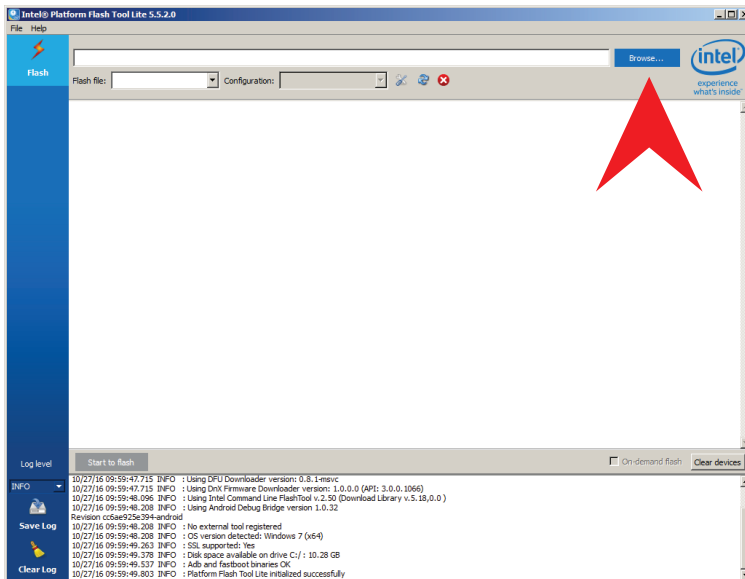


Figura.1

Selezionare il file chiamato **“eTab_pro-FLASH.json”** contenuto all'interno della cartella estratta al punto 4.

5

Nel menù a tendina indicato come **“Configuration”** selezionare la voce corrispondente al tipo di installazione che si vuole effettuare:

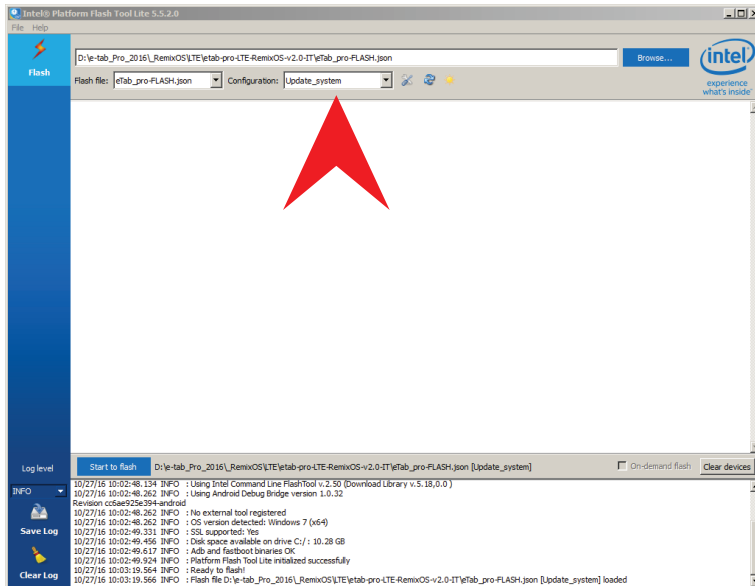


Figura.2

Sono presenti 4 voci distinte all'interno del menu **“Configuration”**:

DualOS: viene eseguita una pulizia completa della memoria del tablet, ricreando la tabella delle partizioni (eliminando l'installazione di Windows eventualmente presente) e installando Android o Remix OS occupando solo una parte della memoria e lasciando il resto disponibile ad una successiva installazione di Windows.
(Tutti i file presenti nel dispositivo verranno cancellati)

SingleOS: viene eseguita una pulizia completa della memoria del tablet, ricreando la tabella delle partizioni (eliminando l'installazione di Windows eventualmente presente) e installando Android o Remix OS occupando tutta la memoria a disposizione.
(Tutti i file presenti nel dispositivo verranno cancellati)

Update_system: viene eseguito solo l'aggiornamento dei file di sistema di Android o Remix OS lasciando intatta l'eventuale installazione di Windows e la configurazione utente presente in Android o Remix OS.

Update_system_CLEAN: viene eseguito l'aggiornamento dei files di sistema, lasciando intatta l'eventuale installazione di Windows e riportando Android o RemixOS allo stato di fabbrica.
(Tutti i file presenti in Android o Remix OS verranno cancellati)

6

Avviare e-tab Pro, avviandolo in Android e/o Remix OS, collegarlo al PC, utilizzando il cavo USB Type-C.

Il programma di flash dovrebbe riconoscere il tablet, presentando una schermata analoga alla figura 3.

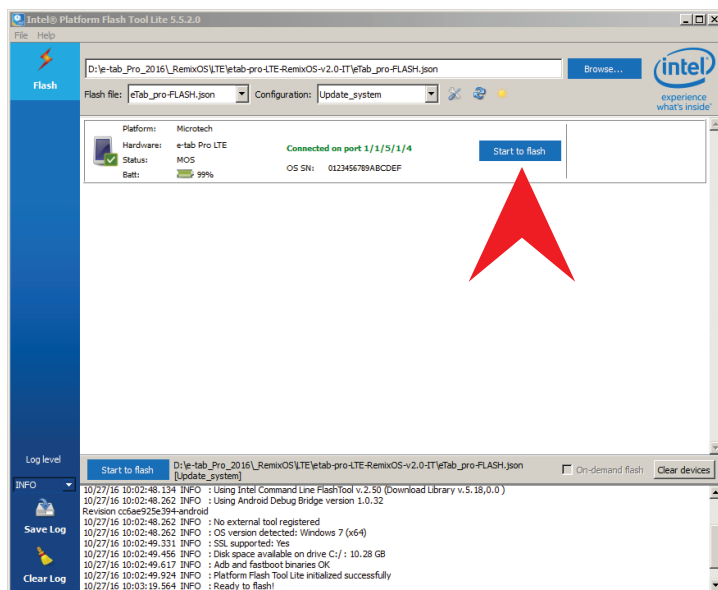


Figura.3

7

Premendo sul tasto **“Start to Flash”** partirà l’installazione, completamente automatizzata. Il tablet si riavvierà in una modalità specifica, non occorre nessuna interazione.

Quando la barra di avanzamento arriverà al 100% l’installazione sarà conclusa e il tablet si riavvierà automaticamente. Attendere per qualche minuto la conclusione del primo avvio del sistema, che durerà più a lungo del normale a causa delle inevitabili operazioni di configurazione.

La procedura è conclusa.

Puoi tornare a lavorare con il tuo e-tab Pro sfruttando al massimo le sue potenzialità.

Grazie

Il team di Supporto

